

# ИНСТРУКЦИЯ ПО МОНТАЖУ И ЭКСПЛУАТАЦИИ

## РЕДУКТОР ДАВЛЕНИЯ ПОД МАНОМЕТР "МЕМБРАННЫЙ" ESSAN STOUN



### 1. ТЕХНИЧЕСКИЕ ХАРАКТЕРИСТИКИ

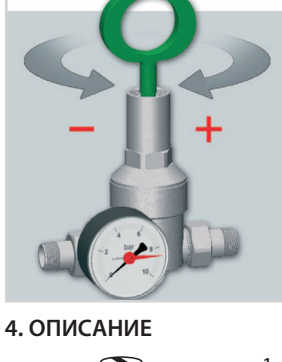
Максимальное давление на входе:	25 бар
Регулируемое давление на выходе:	1-6 бар
Минимальная рабочая температура:	5 °C
Максимальная температура:	75 °C
Рабочая среда:	вода
Заводская установка давления на выходе:	3 бар

### 2. УСТАНОВКА

При установке редуктора в новую систему желательно убедиться в том, что в месте установки система чистая и не содержит отложений. Как правило, до и после редуктора устанавливают шаровые краны, позволяющие перекрывать поток, производить калибровку давления на выходе, очищать и ремонтировать редуктор. Редуктор может быть установлен в любом положении, как правило между 2-мя точками отключения. Для повышения эффективности, срока службы редуктора и для того, чтобы обеспечить наличие более чистой воды в системе, рекомендуется ставить перед ним фильтр грубой очистки. Направление потока указано на корпусе редуктора.

### 3. РЕГУЛИРОВАНИЕ ДАВЛЕНИЯ

Для установки требуемого давления необходимо закрыть шаровой кран на выходе из редуктора, снять защитный колпачок, повернуть винт пружины с помощью шестигранного ключа, входящего в комплект, тем самым установив нужное давление.



**+** По часовой стрелке: давление на выходе увеличивается

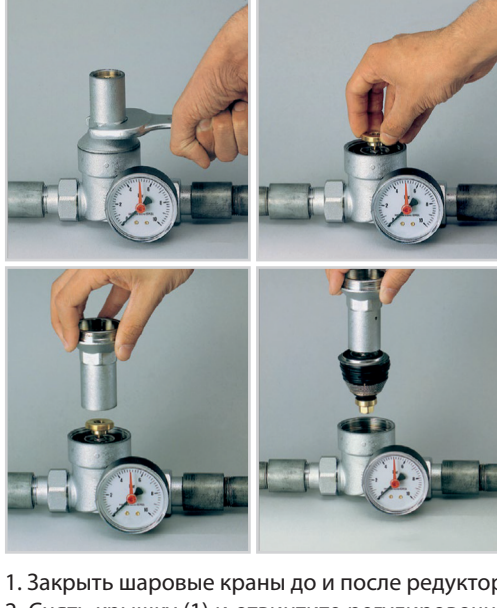
**-** Против часовой стрелки: давление на выходе уменьшается

### 4. ОПИСАНИЕ



### 5. ОБСЛУЖИВАНИЕ

Несмотря на установку фильтра (встроен в картридж 6), загрязнения в рабочей среде могут откладываться на клапане и мембране, что снижает скорость потока и затрудняет регулировку давления. Регулярную очистку редуктора можно проводить, не отсоединяя его от сети и не используя специальных инструментов. Для этого необходимо:



1. Закрыть шаровые краны до и после редуктора
2. Снять крышку (1) и отвинтите регулировочное кольцо (2) с помощью монтажного ключа
3. Снять верхнюю часть (4), используя ключ на 32 мм для размеров 1/2" и 3/4"
4. Навинтить регулировочное кольцо (2) на стержень мембраны.
5. Переверните камеру (4) и навинтите ее на регулировочное кольцо (2)
6. Потянуть верхнюю часть корпуса (4) и вытянуть картридж (6).
7. Промойте сетчатый фильтр.
8. Установить картридж (6) на место или заменить его в случае необходимости, установить обратно стальное кольцо (5), пружину (3) и навинтить верхнюю часть (4). Затем завинтите кольцо и установите требуемое значение давления.

### 6. ГАРАНТИЙНЫЕ ОБЯЗАТЕЛЬСТВА

Гарантийный срок: 5 лет с даты продажи. Гарантийные обязательства не распространяются на редукторы понижения давления, имеющие механические повреждения, а также если дефект возник в результате неправильного монтажа, подключения и эксплуатации данного прибора.

#### ВНИМАНИЕ!

Производитель не несет ответственности за убытки, которые возникли вследствие неправильной установки и эксплуатации изделия.

Обязательным к выполнению гарантийных обязательств является наличие чека ккм, заполненного гарантийного талона с указанием наименования изделия, даты продажи, названия магазина или торговой фирмы, ее печать, ФИО и подписи уполномоченного лица.

Производитель оставляет за собой право на смену конструкции изделия без предварительного уведомления, если это не ухудшает потребительские свойства продукта.

#### ГАРАНТИЙНЫЙ ТАЛОН

Редуктор давления под манометр "мембранный"  
ESSAN STOUN

☐ 1/2" ☐ 3/4"

Место печати

Наименование и адрес торгующей организации:

\_\_\_\_\_

\_\_\_\_\_

Дата продажи \_\_\_\_\_

Ф.И.О. уполномоченного лица \_\_\_\_\_

подпись \_\_\_\_\_

Покупатель \_\_\_\_\_

подпись \_\_\_\_\_

